

# KoreaPlus Statistics

## – Embedded on SPSS Statistics 26



제목없음1 [데이터세트1] - IBM SPSS Statistics Data Editor

파일(F) 편집(E) 보기(V) 데이터(D) 변환(T) 분석(A) 그래프(G) 유틸리티(U) 확장(X) 영(Y) 도움말(H) Meta Analysis KoreaPlus(P)

Medical Analysis  
 Bio-Equiv  
 Bio-Equiv(2x4)  
 Conjoint  
 Multivariate Analysis  
 Text Analytics  
 Customer Value Analysis  
 Sample Size Calculation  
 Scale  
 Weibull Analysis  
 AI  
 Korea Statistics  
 Korea Maps  
 SPSS Training  
 Guide for Excel Data  
 Export to HWP

	변수	변수	변수	변수	변수	변수	변수	변수	변수	변수	변수	변수	변수	변수	변수	변수	변수
1																	
2																	
3																	
4																	
5																	
6																	
7																	
8																	
9																	
10																	
11																	
12																	
13																	
14																	
15																	
16																	
17																	
18																	
19																	
20																	
21																	
22																	
23																	
24																	
25																	
26																	
27																	
28																	
29																	
30																	
31																	
32																	
33																	
34																	
35																	

데이터 보기(V) 변수 보기(V)

## SPSS Statistics

전 세계에서 가장 많은 사용자를 보유하고 있는 글로벌 통계소프트웨어로서, 데이터 입력 및 관리, 집계 통계 분석 등의 작업을 수행하며, 분석 결과를 표와 그래프로 나타낼 수 있는 전문적인 통계분석 도구입니다.

## SPSS Statistics 구성 Module

- **Standard (4 Modules)**
  - ▣ SPSS Statistics Base
  - ▣ SPSS Custom Tables
  - ▣ SPSS Regression
  - ▣ SPSS Advanced Statistics
- **Professional (9 Modules)**
  - ▣ **SPSS Statistics Standard (4 Modules)**
    - ▣ SPSS Data Preparation
    - ▣ SPSS Forecasting
    - ▣ SPSS Missing Values
    - ▣ SPSS Categories
    - ▣ SPSS Decision Trees
- **Premium (15 Modules)**
  - ▣ **SPSS Statistics Professional (9 Modules)**
    - ▣ SPSS Conjoint
    - ▣ SPSS Exact Tests
    - ▣ SPSS Complex Samples
    - ▣ SPSS Neural Networks
    - ▣ SPSS Direct Marketing
    - ▣ SPSS Bootstrapping
    - ▣ SPSS Amos

1 Linked Program

## KoreaPlus Statistics



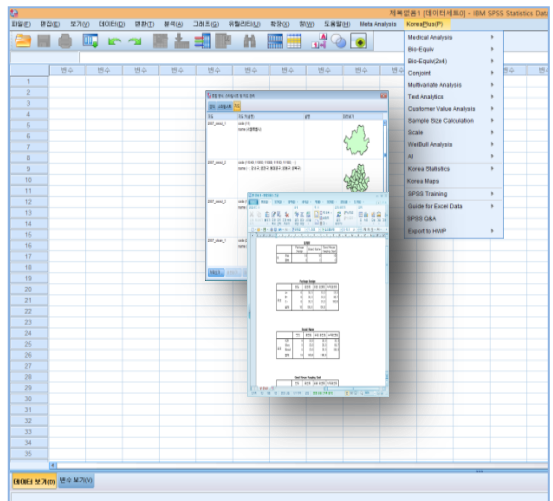
SPSS Statistics Standard에 데이터솔루션만의 Value Add Component와 서비스가 추가된 KoreaPlus 패키지입니다.

(Embedded on SPSS)

- 데이터솔루션 기술지원팀의 전문적인 기술 서비스와 다양한 사용자 교육 및 전문 통계 교육을 제공 받으실 수 있습니다.

## KoreaPlus Statistics 구성

- + Value-add Component
  - KoreaPlus
  - R을 이용한 고급 분석 기법 등
- + (주)데이터솔루션 기술지원
- + (주)데이터솔루션 교육



## SPSS Statistics

### - 데이터 분석으로 어려운 비즈니스 및 연구 과제를 해결

SPSS Statistics는 전 세계적으로 앞서가는 통계 툴입니다.

쉽고 빠르게 귀하의 데이터에서 인사이트를 찾아낼 수 있도록 도와드립니다.

#### 용이한 결과 전달

더 심층적인 통찰력을 발견하고 프레젠테이션 준비 보고서, 시각화 및 지리적 분석을 통해 개선된 신뢰구간을 제공합니다.

#### 고급 사용자를 위한 강력한 기능

명령어 구문 및 외부 프로그래밍 언어 (예: R, Python 등)와 같은 프로그래밍 옵션을 통해 분석 역량, 유연성 및 생산성을 극적으로 높입니다

## SPSS Statistics 특징

- 다른 통계 툴에 비해 사용이 쉽고 비용이 적게 들며 기획에서 적용까지 분석 라이프사이클 전체를 지원
- 강력한 분석 기술과 시간을 절약할 수 있는 기능이 어떤 종류의 데이터셋이라도 빠르게 분석을 진행할 수 있도록 함
- 시간이 오래 걸리는 대용량 데이터의 준비과정을 단축
- 지리학적, 시계열 데이터를 통합하여 모델링 하고, 숨어있는 상관관계와 트렌드 발견 가능
- 불확실한 결과에 대해 분석할 시 몬테카를로 시뮬레이션을 이용하여 모델링 가능
- 피벗 기술을 활용해 표, 지도, 그래프를 작성 가능
- 메뉴기반의 유저인터페이스로 사용이 용이하고 Command Syntax와 프로그래밍도 활용 가능
- R, Python, JAVA, .Net 등 다양한 프로그래밍 옵션을 활용한 프로세스 자동화 가능
- 통합된 R 개발환경에서 R 프로그램을 개발 및 테스트 가능
- SPSS Statistics는 모든 데이터 형식, 다양한 프로그래밍 언어와 OS를 지원
- 다른 툴과 시스템 연계 용이
- Output(결과물)을 스마트폰이나 태블릿 등 다양한 디바이스에서 확인 가능
- 워드, 파워포인트, 엑셀, Cognos BI, TM1, 아래한글(KoreaPlus 기능)으로 Export 가능

## Standard

다양한 비즈니스 및 연구 분석을 처리 할 수 있도록 주요 통계 프로시저를 제공하는 기본 분석 기능 프로그램입니다.

데이터 분석을 수행하기 위해 기본적으로 필요한 SPSS Statistics 기본 패키지로 데이터 액세스에서 데이터 준비, 분석, 전개까지 분석의 전 과정을 수행할 수 있습니다.

### 구성모듈

- SPSS Statistics Base
- SPSS Custom Table
- SPSS Regression
- SPSS Advanced Statistics

### 주요기능

- 영어와 한국어, 다국어지원이 가능합니다.
- 선형 모델로 복잡한 관계를 설명하는 데이터의 고유한 특성에 맞게 설계된 다양한 회귀 및 고급 통계 프로시저를 제공합니다.
- 비선형 모델로 데이터에 더욱 세분화된 모델을 적용하는 기능을 제공합니다.
- 지리적 분석 기술을 사용하여 위치 및 시간 데이터를 통합, 탐색, 모델링을 할 수 있습니다.
- 시뮬레이션 기능으로 입력이 불확실한 경우 분석가가 가능한 여러 결과물을 자동으로 모델링하여 리스크 분석 및 의사결정 능력을 향상합니다.
- 사용자 정의된 테이블을 사용하여 데이터를 쉽게 이해하고 여러 대상을 위해 여러 스타일로 결과를 빠르게 요약할 수 있습니다.
- 다양한 형태의 지도(Map) 기능을 제공합니다.

### 활용산업군

- 일반 기업의 마케팅 및 공공 기관 분야 등
- 소비자 구매 패턴 조사 및 선호도 등 시장 조사 및 마케팅 정보 분석 분야 (데이터 품질 확인 및 보고서 작성)
- 의학(생존 데이터 분석), 제조, 제약 분야
- 기본적인 통계 분석이 필요한 모든 산업

### Standard

통계 수치로 표현된 데이터를 통계표 또는 다양한 그래프 형태로 출력할 수 있습니다. 또한, 데이터의 정확한 분석 및 신뢰성 있는 검증을 통해 효과적인 의사결정을 수행할 수 있으며 데이터의 심층적 분석을 통해 좀 더 의미 있고 구체적인 정보를 분석할 수 있습니다.

#### 일반기능

- 유동적인 피벗표 기능
- SPSS OLE Automation 기능
- 사용자 정의 Tool Bar
- 인터페이스 언어 변경
- 데이터입력/편집기능/주석기능
- 파일관리 (File Management)
- 데이터관리 (Data Management)
- 출력결과 (Output) 관리기능
- 사용자 정의 대화상자 작성기

#### 도식화기능

- 막대도표, 선도표, 면적도표, 원도표, 하이로우도표, 상자도표
- 품질관리(QC) 도표, 히스토그램, 산점도, 지도그림
- 탐색 및 진단도표
- 자기상관함수, 편상관함수 도표
- ROC 도표
- 그래프 편집기능

#### Table기능

- 분석에 필요한 통계표 작성
- 다중응답과 결측값에 대한 통계표 작성
- 분석결과를 쉽게 파악할 수 있는 통계표
- 통계표 출력물 조절
- 통계표 양식 조절
- 출력양식의 페이지 조정 기능

## R 연동 기능

### - R 분석을 GUI 방식으로 쉽고 편리하게 수행

현재 오픈소스인 R을 전문 통계 패키지인 SPSS에서 만나볼 수 있습니다.

프로그래밍 기능 및 제품 확장성을 통해 별도의 R프로그램 활용 없이 Statistics 내에서 손쉽게 사용할 수 있도록 지원하고 있습니다.

#### 분석

- 일반화 부스팅 회귀 예측
- 일반화 부스팅 회귀
- 이질적 상관관계
- 정준상관
- 회귀상대적중요도
- 회귀불연속
- tobit 회귀
- 로버스트 회귀
- Apriori
- 문항반응모형
- 등급반응모형
- TURF 분석
- 2개 변수, 집단 Q-Q도표
- 수정 P 값 계산
- 범주순서 정의
- 요약 독립표본 T검정
- 영())과잉 계수 모형
- 비율 회귀 예측
- 비율 회귀
- 확장 rasch
- GARCH 모형
- 모수적 회귀분석
- 분위수 회귀
- Firth 로지스틱 회귀
- 방정식 시스템
- 잠재계층분석
- 서포트벡터머신(SVM)
- 밀도 기반 군집
- 밀도 군집에 의한 예측
- 밀도 실루엣
- COX 회귀 확장
- Ranfor 예측
- Ranfor 추정(Random Forest)

#### 시스템기능

- R 작업공간가져오기
- 변수정보수집
- 데이터파일검색
- 파일 전체의 문자열 너비조정
- 레이크 가중값
- 성향 점수 매칭
- 케이스 대조 매칭
- 파일로 분할
- Programmability 변환
- 더미변수 작성

#### 유틸리티

- Weibull 도표
- 부집단 비교
- 회귀 변수 도표
- 피벗표를 사용한 계산
- 변수 매크로 정의
- 중도절단표
- 텍스트 출력 작성
- 프로세스 데이터파일

## Standard 세부모듈 소개

### - SPSS Statistics Base

변수 이름, 변수 레이블, 값 레이블, 결측값과 같은 사전 정보와 모든 지정된 변수의 요약 통계 및 다중 응답 세트를 보고 합니다. 여러 종류의 변수를 설명하는데 유용한 그래픽 표시와 통계를 사용할 수 있고 이원배치표와 다원배치표를 만들어 다양한 검정과 연관 측도를 사용할 수 있습니다. 이외에 다중응답분석, 비모수검정, 신뢰성분석 등을 통해 전문적인 결과를 도출할 수 있습니다.

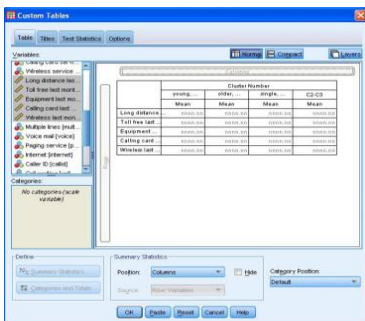
### 분석기능

- 보고서
  - OLAP 큐브
  - 케이스요약
  - 코드북
  - 행별요약보고서
  - 열별요약보고서
- 빈도분석
- 기술통계
- 데이터탐색
- 교차분석표
- 평균
  - 합계, 중위수, 그룹 중위수
  - 최소값, 최대값
  - 평균의 표준오차 등
- T검정
- 일원분산분석
- **일원배치 반복측도 분산분석(New)**
- GLM일변량분석
- 이변량상관계수
- 편상관계수
- 거리측도(상이성측도)
  - 선형모형
  - 선형회귀분석
  - 순서회귀분석
  - 곡선추정
  - 일부최소제곱 회귀분석
  - 최근접이웃분석
  - 판별분석
  - 요인분석
  - 군집화프로시저선택
  - 이단계군집분석
  - 계층적 군집분석
  - K-평균 군집분석
  - 비모수 검정
  - 다중응답분석
  - 신뢰성분석
  - 다차원척도법
  - 비율통계(두척도변수간 비율 통계)
  - ROC곡선, **ROC분석(New)**
  - 시뮬레이션
  - 지리공간모형화(공간과시간모형화)

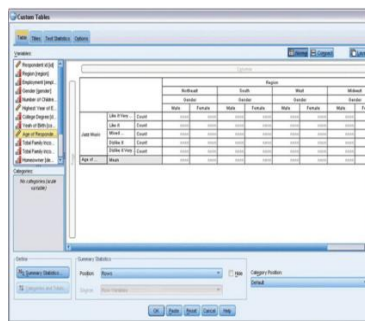
## Standard 세부모듈 소개

### - SPSS Custom Table

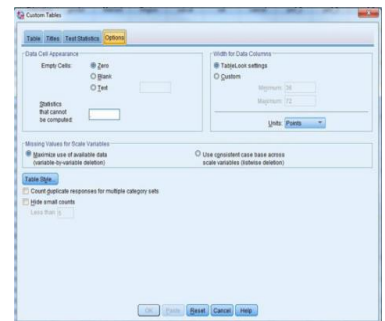
테이블 사용자 정의를 통해 단순 끌어다 놓기 테이블 작성기 인터페이스로 변수와 옵션을 선택하기만 해도 테이블을 미리 볼 수 있습니다. 변수의 단수 개수부터 척도변수의 평균 오차와 같은 산포 측정까지 모든 것을 포함할 수 있습니다. 또한 세 종류의 유의성 검증을 사용하여 행 변수와 열 변수 간의 관계를 연구할 수 있습니다.



[끌어다 놓기 테이블 빌드]



[그래픽 사용자 인터페이스]



[사용자정의가 가능한 테이블 형식]

## 분석기능

- 테이블 작성기 인터페이스
- 범주형 변수에 대한 단순 통계표
- 범주형 변수를 사용한 누적, 중첩 및 레이어
- 범주형 변수에 대한 총계 및 소계
- 범주형 변수의 계산된 범주
- 공유범주가 있는 변수 테이블
- 요약 통계
- 척도변수 요약
- 신뢰구간
- 검정통계량
- 다중 응답 세트
- 결측값
- 표 형식 지정 및 사용자 정의
- 표본파일



## Standard 세부모듈 소개

### - SPSS Regression

공분산 패턴 수가 전체 케이스 수보다 작은지 여부와 데이터 입력방법과 관련 없이 모든 예측, 잔차, 영향력 통계, 각 개별 케이스 수준의 데이터를 사용하여 적합도 검정을 생성합니다.

예측변수 세트의 값을 기준으로 결정되는 특성이나 결과가 있는지 여부를 예측하려는 상황에서 유리합니다. 모형의 각 독립변수에 대한 승산비를 추정하는데 사용될 수 있습니다. 또한, 예측 변수 값에 따라 대상을 분류할 때에도 유용하며 종속변수의 범주를 제한하지 않고 사용할 수 있습니다. 자극의 강도와 자극에 대해 특정 반응을 나타내는 케이스 비율 사이의 관계를 측정할 때에도 유용하며, 종속변수와 독립변수 간의 비선형 관계 모형 탐색 시에도 유용합니다. 그리고 가중 변환의 범위를 검정하여 데이터에 가장 적합한 범위를 제공합니다.

#### 범주 결과 예측

- 다수의 예측 요인의 경우 Score 및 Wald 방식을 사용하여 결과를 빠르게 얻을 수 있습니다.
- AIC(Akaike information criterion) 및 BIC(Bayesian information criterion)를 사용하여 모델 적합도를 평가합니다.

#### 비선형 모델의 매개변수 추정

- CNLR을 사용하여 매개변수의 모든 조합에서 선형 및 비선형 제한조건을 사용합니다.
- 평활 손실 함수(목적 함수)를 최소화하여 매개변수를 추정하고 매개변수 표준 오류 및 상관관계(correlation)의 부트스트랩 추정을 계산합니다.

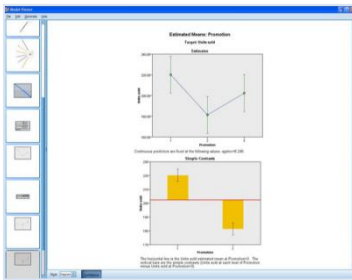
### 분석기능

- 이분형 로지스틱 회귀모형
- 로지스틱 회귀분석
- 다항 로지스틱 회귀분석
- 프로빗 회귀분석
- 4분위수(New)
- 비제약된 비선형 회귀분석
- 제약된 비선형 회귀분석
- 가중 추정
- 가중치 최소 제곱법
- 2-단계 최소제곱 회귀분석

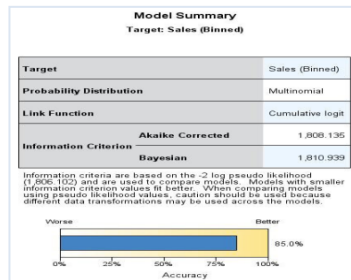
## Standard 세부모듈 소개

### - SPSS Advanced Statistics

GLM일반량에서 제공하는 일반선형모형을 확장하여 여러 종속 변수를 사용할 수 있도록 합니다. 종속 변수의 변동을 고정 및 무작위 성분으로 분해하는 도구를 제공합니다. 일반 선형 모형을 확장하여 데이터가 상호 관련되고 일정하지 않은 변동을 나타내어 데이터의 분산 및 공분산 모형을 만드는데 유연성을 제공합니다. GLM 모형을 제공하며 GLM의 확장인 일반화 추정 방정식도 제공합니다. 로그선형 분석을 통한 모형을 범주형 종속변수와 예측자 사이의 관계를 분석하기 위한 로그선형 모형. 층화 변수의 수준별로 개별 분석을 생성하는 Kaplan-Meier 생존분석, 공변량 값을 지정으로 지정 이벤트에 대한 시간을 모형화하는 Cox 회귀 분석을 제공합니다.



[선형혼합모델 평균추정치]



[일반화된 선형혼합모델]

Model Term	Coefficient	Std. Error	t	Sig.	95% Confidence Interval
Intercept	-47.208	3.253	-14.523	.000	-53.679 -40.737
school_yearing-1	-1.616	2.369	-0.682	.500	-6.196 2.967
school_yearing-2	4.724	2.369	1.994	.046	0.076 9.370
school_yearing-3	.0	.0	.0	.0	.0 .0
school_yearing-4	-8.409	2.505	-3.356	.001	-13.436 -3.381
school_yearing-5	.0	.0	.0	.0	.0 .0
teaching_method-6	-6.197	2.670	-2.320	.023	-11.510 -0.883
teaching_method-7	.0	.0	.0	.0	.0 .0
teaching_method-8	10.001	2.536	3.947	.000	4.936 15.066
gender-9	-0.312	0.126	-2.500	.012	-0.565 -0.057
gender-10	.0	.0	.0	.0	.0 .0
gender-11	-1.038	0.219	-4.737	.000	-1.479 -0.598
gender-12	.0	.0	.0	.0	.0 .0
gender-13	0.494	0.034	14.565	.000	0.427 0.561

[매개변수 추정치 테이블]

## 분석기능

- GLM 다변량분석
- GLM 반복 측도
- 분산 성분 추정 분석
- 선형 혼합 모형
- 반복 공분산 유형(New)
- 일반화 선형 모형
- 일반화 추정 방정식
- 일반화 선형 혼합 모형
- 모형선택 로그선형 분석
- 로그선형분석
- 일반화 로그선형분석
- 계층적 로그선형분석
- 로짓 로그선형 분석
- 생명테이블
- Kaplan-Meier 생존분석
- Cox 회귀분석 분석
- 시간-종속 공변량 계산
- 생존분석
- 일반화 선형 모형
  - 고정효과 ANOVA
  - 공분산분석 (ANCOVA)
  - 다변량 공분산분석(MANCOVA)
  - 임의 또는 혼합효과 분산분석
  - 임의 또는 혼합효과 공분산분석
  - 다변량 분산분석(MANOVA)

# KoreaPlus Statistics

## - Embedded on SPSS Statistics 26



### KoreaPlus Statistics 란 무엇입니까?

- ✓ KoreaPlus Statistics 란 SPSS Statistics Standard에 데이터솔루션만의 Value Add Component와 서비스가 추가된 KoreaPlus 패키지 입니다.

### KoreaPlus Statistics 에는 어떤 기능들이 추가되었습니까?

#### ✓ New KoreaPlus ① Word2VecCluster

#### ② Sent2VecCluser

- ✓ AI 분석기법 제공 (RNN 기반 시계열 학습/예측)
- ✓ TA 분석기법 제공 (Text Analytics)
- ✓ 의학 관련 분석기법 제공 (Medical Analysis, Bio-Equiv, Bio-Equiv(2x4))
- ✓ 추가 분석기법 제공 I (Conjoint, Multivariate Analysis)
- ✓ 추가 분석기법 제공 II (Customer Value Analysis)
- ✓ 추가 분석기법 제공 III (Sample Size Calculation, Weibull Analysis, Scale)
- ✓ 추가 분석 기법 제공 IV (PSM(Propensity Score Matching), Meta-analysis)
- ✓ 국가통계포털 링크 (Korea Statistics)
- ✓ Maps graph를 작성하기 위한 한국지도 제공 (Korea Maps)
- ✓ 초보자를 위한 SPSS 활용하기 방법 및 샘플 데이터 제공(SPSS Training)
- ✓ 엑셀 데이터 활용을 위한 도움말 기능 (Guide for Excel Data)
- ✓ 출력결과(Output)를 한글파일(HWP)로 바로 내보내기 (Export to HWP)

**KoreaPlus Statistics의 자세한 기능은 모듈&유틸리티를 참고하여 주세요!**

## 전문 기술지원 서비스 제공

### ■ 데이터솔루션 기술지원 역량

- ✓ 26년간 축적된 기술지원 DB 보유
- ✓ 원활한 기술지원을 위한 전담 기술지원팀(Technical Support)을 보유
- ✓ 다양한 기술지원 채널(전화, 이메일, 각종 홈페이지, 블로그)을 보유
- ✓ 제품 기술지원
  - ① 최초 설치 지원
  - ② 재인증, 재설치 지원
  - ③ 인터넷 망분리 설치 지원
  - ④ 각종 오류 지원
  - ⑤ Patch 제공

이슈 ID	이슈 번호	이슈 제목	상태	보고자	이슈 발생	보고 일자	입력일/종료일	요청		
1	0004473	Statistics	해결됨	이슈 (고정)	정상	고정	고정	2017-01-19	2017-01-19	비전 오류 문제
2	0004472	Statistics	해결됨	이슈 (고정)	정상	고정	고정	2017-01-18	2017-01-18	Statistics 구동시 특정 프로그램이 작동이 안되는 현상
3	0004471	Statistics	발생	(고정)	정상	고정	고정	2016-12-22	2017-01-18	SPSS Statistics 23ver. 출력결과값 내보내기 오류
4	0004471	Statistics	해결됨	이슈 (고정)	정상	고정	고정	2017-01-18	2017-01-18	내통코드 라이선스 인증

### 전문적인 기술지원 DB 보유

1	0004468	Amos	해결됨	이슈 (고정)	정상	고정	고정	2017-01-17	2017-01-17	라이선스 인증 오류
2	0004466	Statistics	해결됨	이슈 (고정)	정상	고정	고정	2017-01-17	2017-01-17	내통코드 오류
3	0004463	Statistics	해결됨	이슈 (고정)	정상	고정	고정	2017-01-17	2017-01-17	설치지원
4	0004461	Statistics	해결됨	이슈 (고정)	정상	고정	고정	2017-01-16	2017-01-16	내통코드 라이선스 갱신 요청
5	0004460	Amos	해결됨	이슈 (고정)	정상	고정	고정	2017-01-16	2017-01-16	amos 설치 오류
6	0004457	Statistics	해결됨	이슈 (고정)	정상	고정	고정	2017-01-13	2017-01-14	라이선스 매니저 프로그램 재설치 요청 미 건
7	0004451	Amos	해결됨	이슈 (고정)	정상	고정	고정	2017-01-12	2017-01-13	설치 및 인증
8	0004454	Statistics	해결됨	이슈 (고정)	정상	고정	고정	2017-01-13	2017-01-13	인증코드 획득 완료
9	0004452	Amos	발생	(고정)	정상	고정	고정	2017-01-12	2017-01-13	부호스프레딩 결과 오류

### ■ 장애 발생 시

- ✓ 1차: 유선 기술지원
- ✓ 2차: 원격 기술지원
- ✓ 3차: 방문 기술지원

## 전문 교육 프로그램 제공

- 사용자 교육을 위한 자체적인 교육장, 실습 PC 보유
- 정기/비정기적인 교육 프로그램 운영

### [정기교육]

- ① 데이터핸들링
- ② 기초통계분석
- ③ 회귀분석
- ④ 중급통계분석
- ⑤ 기초시계열분석
- ⑥ Modeler와 예측분석
- ⑦ Amos 구조방정식 모형분석

### [비정기교육]

- ① 설문지 설계 및 분석과정
- ② 논문을 위한 통계분석
- ③ 메타분석
- ④ 의학보건학 통계분석
- ⑤ R 과 연동기능을 이용한 통계분석

# I Love SPSS User Portal

- 데이터솔루션은 SW관련 다양한 기술지원 및 교육, 세미나 지원 등 사용자 편의를 위한 User Portal을 운영하고 있습니다.
- KoreaPlus Statistics 제품군을 구매하신 고객은 자유롭게 이용이 가능합니다.

웹사이트 주소 : <http://spss.datasolution.kr>

 데이터솔루션

제품   스토어   기술지원   파트너   새소식   ≡



평가판 다운로드



온라인스토어



재인증 문의



원격지원 서비스